

## Sehr schöne Zweizimmerwohnung in Berlin Prenzlauer Berg

Miete auf Zeit Wohnung	Miete inkl. NK 1.450,00 EUR pro Monat	Wohnfläche ca. 65,00 qm	Zimmer 2,0	Frei ab 01.09.2024
---------------------------	--	----------------------------	---------------	-----------------------

### Weitere Daten

Stadtteil	Pankow
Kaution	1.400,00 EUR
Etage	2.Stock
Frei bis	unbegrenzt
Mind. Mietzeitraum	90 Tage
Max. Personenanzahl	2
Raucher / Nichtraucher	Nur Nichtraucher
Balkon	ja
Aufzug	Nein
Garten	Nein

### Ausstattung

- Balkon	- Doppelbett
- Einbauküche	- Gasetagenheizung
- Internet	- Küche
- Kühlschrank	- Parkett
- Spülmaschine	- Wannenbad
- Waschmasch.	- Tisch/Schreibtisch
- TV	- Herd
- Couch/Schlafcouch	- Fliesen
- zzBilder vorh.	
- <b>Bodenbelag</b>	
- Parkett	- Fliesen
- <b>Küche</b>	
- mit Spülmaschine	- Einbauküche
- <b>Technik</b>	
- Wlan Empfang	

### Hinweise

Beachten Sie bitte unsere Hinweise zur Währungsdarstellung unter <http://www.homecompany.de/de/currency-info>

### Exposé im Internet

<http://berlin.homecompany.de/de/object/AG145926>



Wohnen/Essen



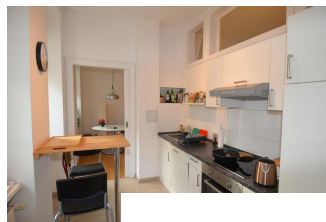
Wohnen/Essen



Schlafen/Arbeiten



Schlafen/Arbeiten



### Beschreibung

AG145926:

Sehr schöne Altbauwohnung in Berlin Prenzlauer Berg.

Die Wohnung ist sehr großzügig und funktional eingerichtet.

Zentrale in der Wohnung befindet sich das großzügige Wannenbad mit Waschmaschine. Darum befinden sich alle Räume, die kreisförmlich begehbar sind.

Vom Flur kommt man rechts in den Wohnraum mit einem Schalfsofa, dieser teilt sich in einem Wohn und einen Essbereich auf, von hier erreicht man auch den Balkon. Weiter geht es in die Küche. Diese ist komplett ausgestattet (Mit Geschirrspüler) . Es gibt hier einen Sitzbereich. von hier erreicht man das sehr große Schlafzimmer mit einem abgetrennten Arbeitsbereich mit Schreibtisch.

Das Bett ist 1,6 Meter breit.

Die Wohnung verfügt über ein neues Smart TV Gerät und schnelles Internet.

Der U-S Bahnhof Schönhauser Allee ist in neun Minuten zu Fuß zu erreichen.

360 Grad Fotos:

<https://tour.feelestate.com/view/portal/id/VZ896>

Angaben zum Energieausweis nach § 16a EnEV 2014:

Energieausweis: Energieverbrauchsausweis, Endenergieverbrauch: 138,2 kWh/(m²a), wesentlicher Energieträger: Erdgas E, Baujahr: 1900.

Ausdruck am 18.05.2024